

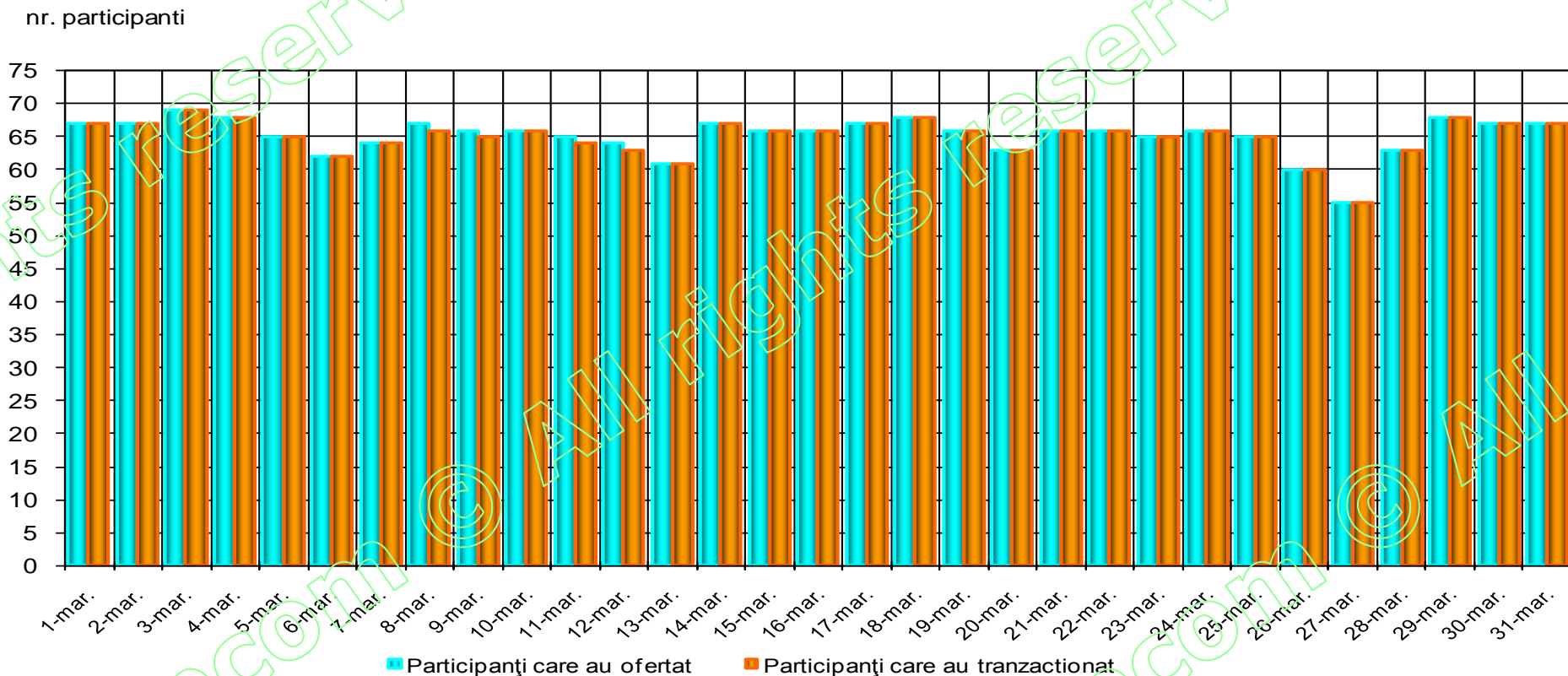


# Funcționarea Pieței pentru Ziua Următoare

**01 – 31 martie 2011**



## Numărul de participanți care au oferat și tranzacționat pe PZU 01 – 31 martie 2011



**Nr. maxim al participantilor care au oferat = 69**

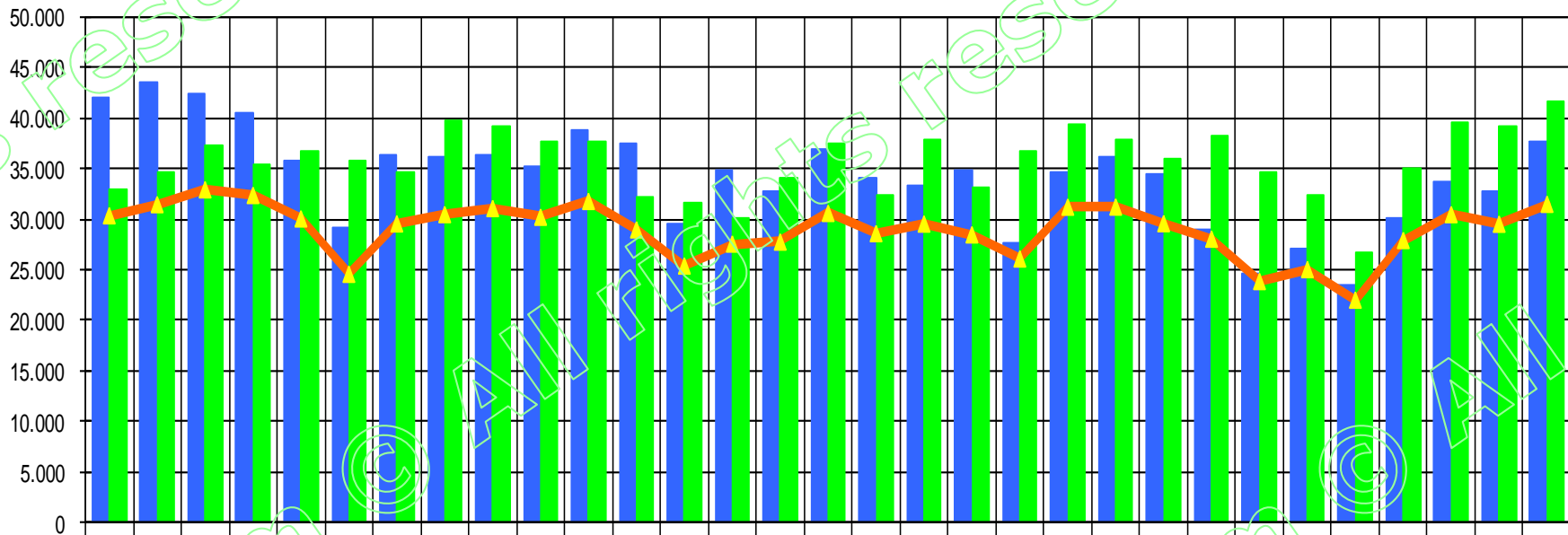
**Nr. mediu al participantilor care au oferat = 65**

**Nr. mediu al participantilor care au tranzactionat = 65**



## Volumele zilnice de energie electrica ofertate si tranzactionate 01 – 31 martie 2011

[MWh]      ■ Oferta de Cumparare      ■ Oferta de Vanzare      —▲— Volum Tranzactionat



|   | 1      | 2      | 3      | 4      | 5      | 6      | 7      | 8      | 9      | 10     | 11     | 12     | 13     | 14     | 15     | 16     | 17     | 18     | 19     | 20     | 21     | 22     | 23     | 24     | 25     | 26     | 27     | 28     | 29     | 30     | 31     |
|---|--------|--------|--------|--------|--------|--------|--------|--------|--------|--------|--------|--------|--------|--------|--------|--------|--------|--------|--------|--------|--------|--------|--------|--------|--------|--------|--------|--------|--------|--------|--------|
| <span style="color: blue;">■</span> Oferta de Cumparare     | 42.068 | 43.496 | 42.421 | 40.532 | 35.806 | 29.136 | 36.287 | 36.199 | 36.300 | 35.218 | 38.826 | 37.565 | 29.598 | 34.927 | 32.821 | 36.875 | 34.144 | 33.257 | 34.862 | 27.715 | 34.618 | 36.178 | 34.476 | 29.045 | 24.547 | 27.096 | 23.442 | 30.072 | 33.627 | 32.826 | 37.648 |
| <span style="color: green;">■</span> Oferta de Vanzare      | 33.013 | 34.570 | 37.272 | 35.345 | 36.769 | 35.705 | 34.652 | 39.750 | 39.179 | 37.730 | 37.773 | 32.245 | 31.611 | 30.073 | 34.008 | 37.561 | 32.295 | 37.805 | 33.087 | 36.731 | 39.322 | 37.879 | 35.941 | 38.210 | 34.587 | 32.358 | 26.652 | 35.019 | 39.541 | 39.215 | 41.633 |
| <span style="color: orange;">—▲—</span> Volum Tranzactionat | 30.303 | 31.404 | 32.877 | 32.317 | 29.992 | 24.493 | 29.493 | 30.417 | 31.019 | 30.155 | 31.723 | 28.902 | 25.311 | 27.494 | 27.693 | 30.535 | 28.530 | 29.479 | 28.407 | 26.014 | 31.155 | 31.164 | 29.521 | 27.981 | 23.775 | 24.956 | 21.927 | 27.849 | 30.414 | 29.463 | 31.436 |

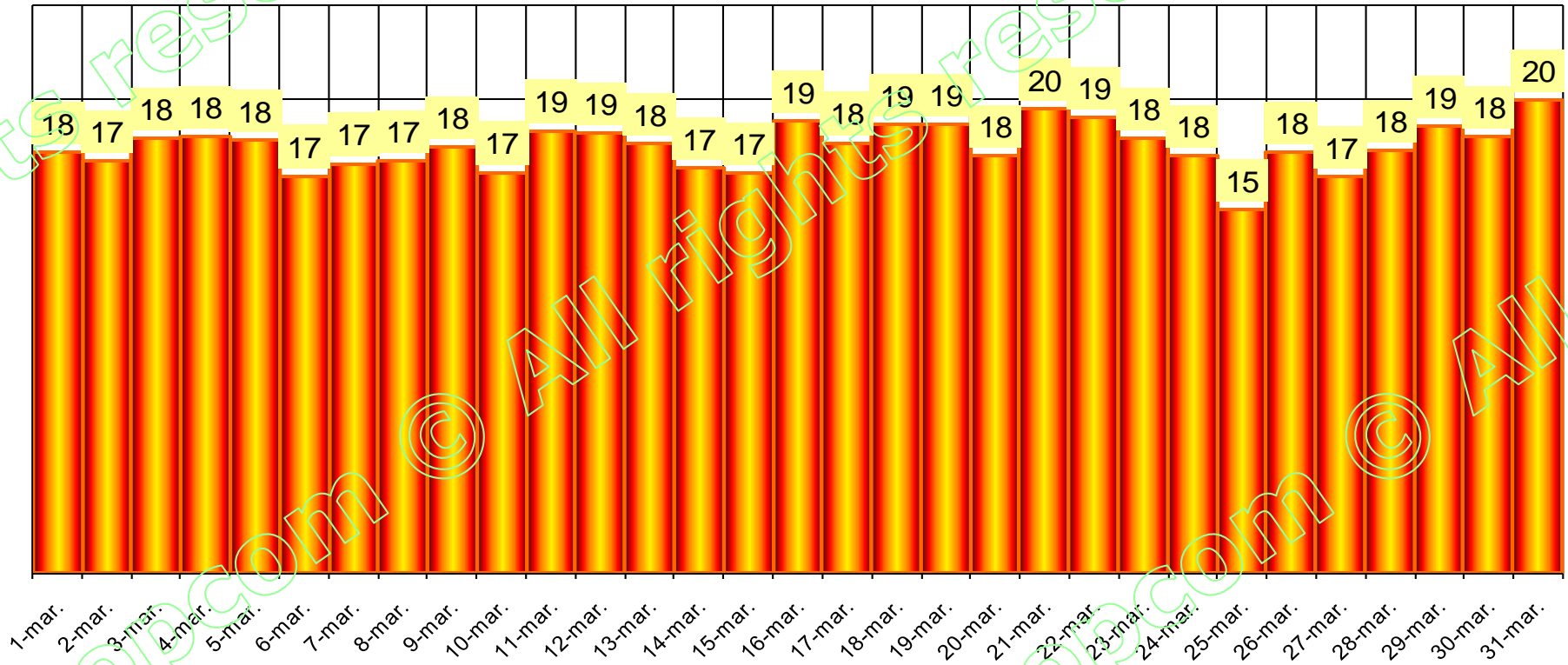
**Volumul ofertelor cumparare = 1.062 GWh**

**Volumul ofertelor vanzare = 1.108 GWh**

**Volumul total tranzactionat = 896 GWh**



## Ponderea zilnică a tranzacțiilor pe PZU în prognoza consumului intern în perioada 01 – 31 martie 2011

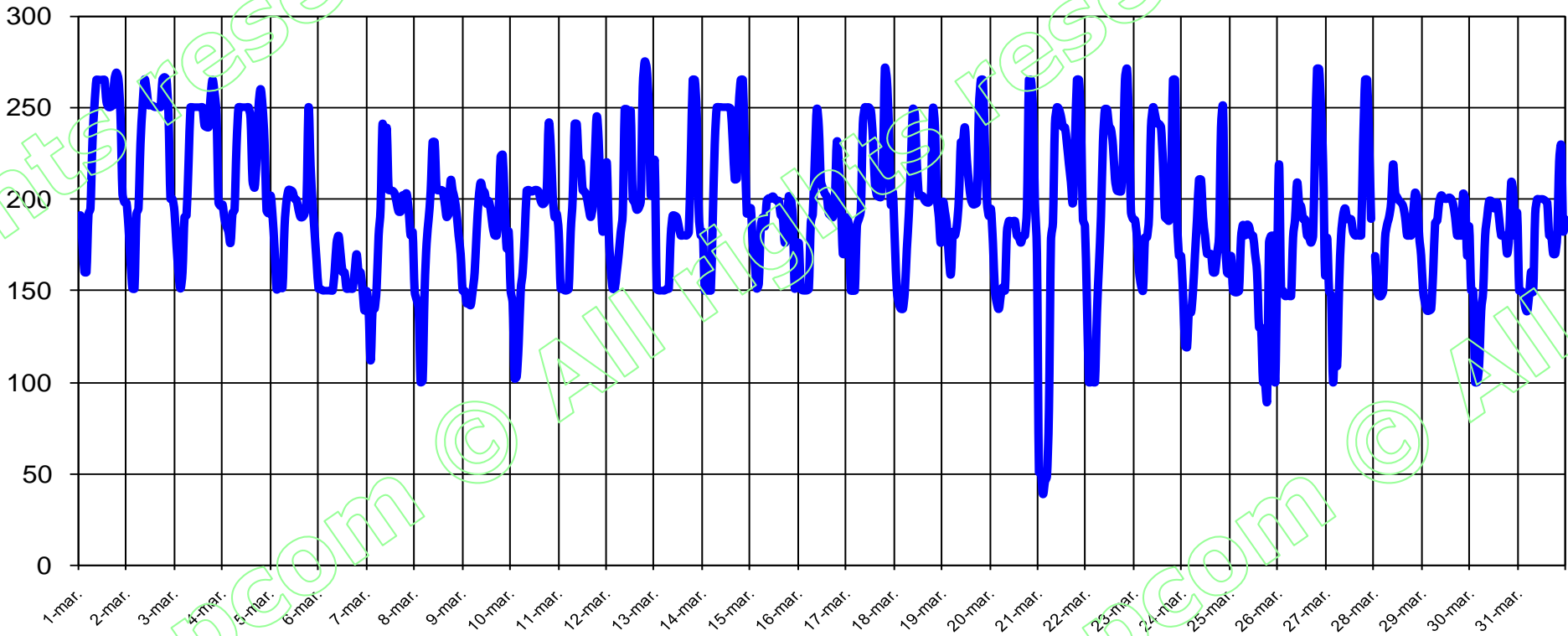


Ponderea medie = 18 %



## Prețul de Închidere a Pieței în perioada 01 – 31 martie 2011

[LEI/MWh]

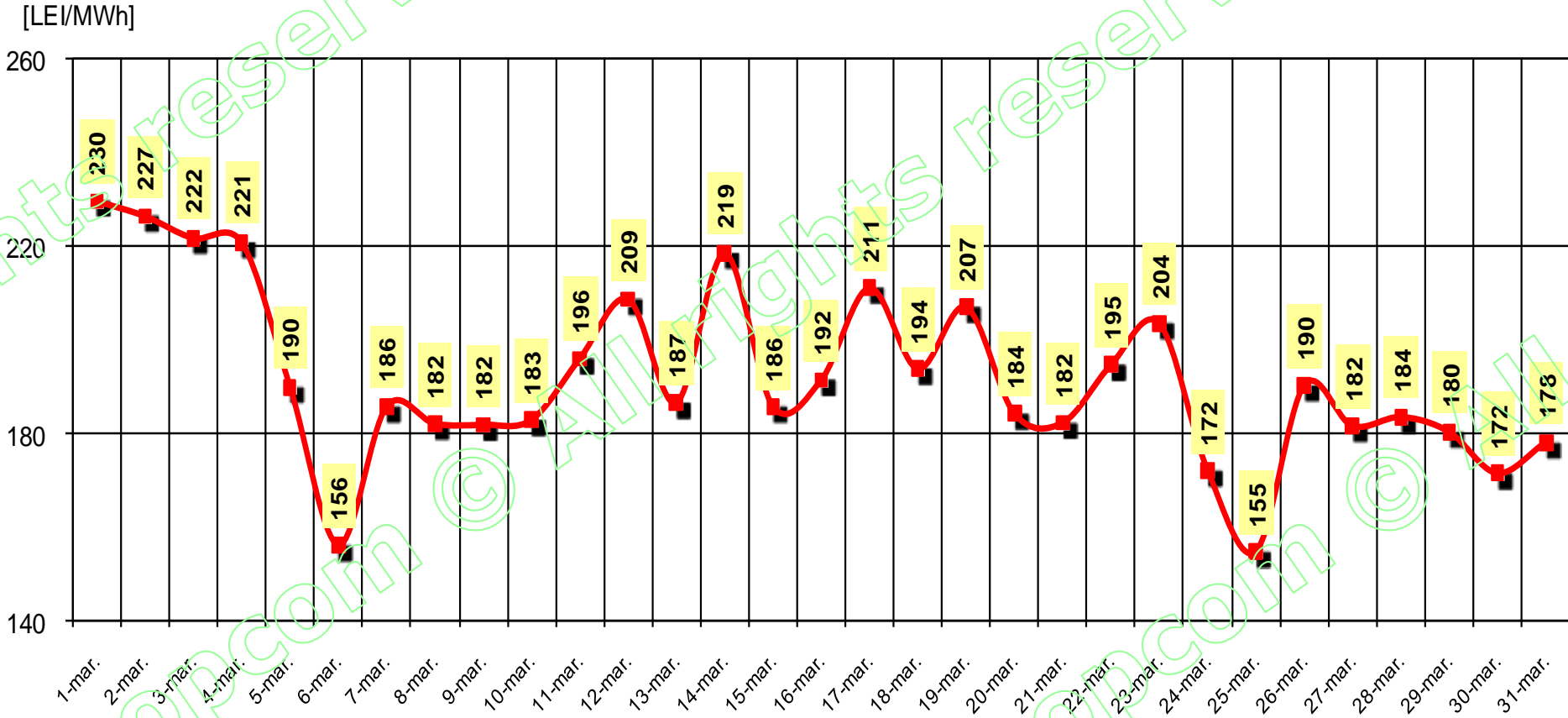


**PIP max. = 275 lei/MWh**

**PIP min. = 39 lei/MWh**



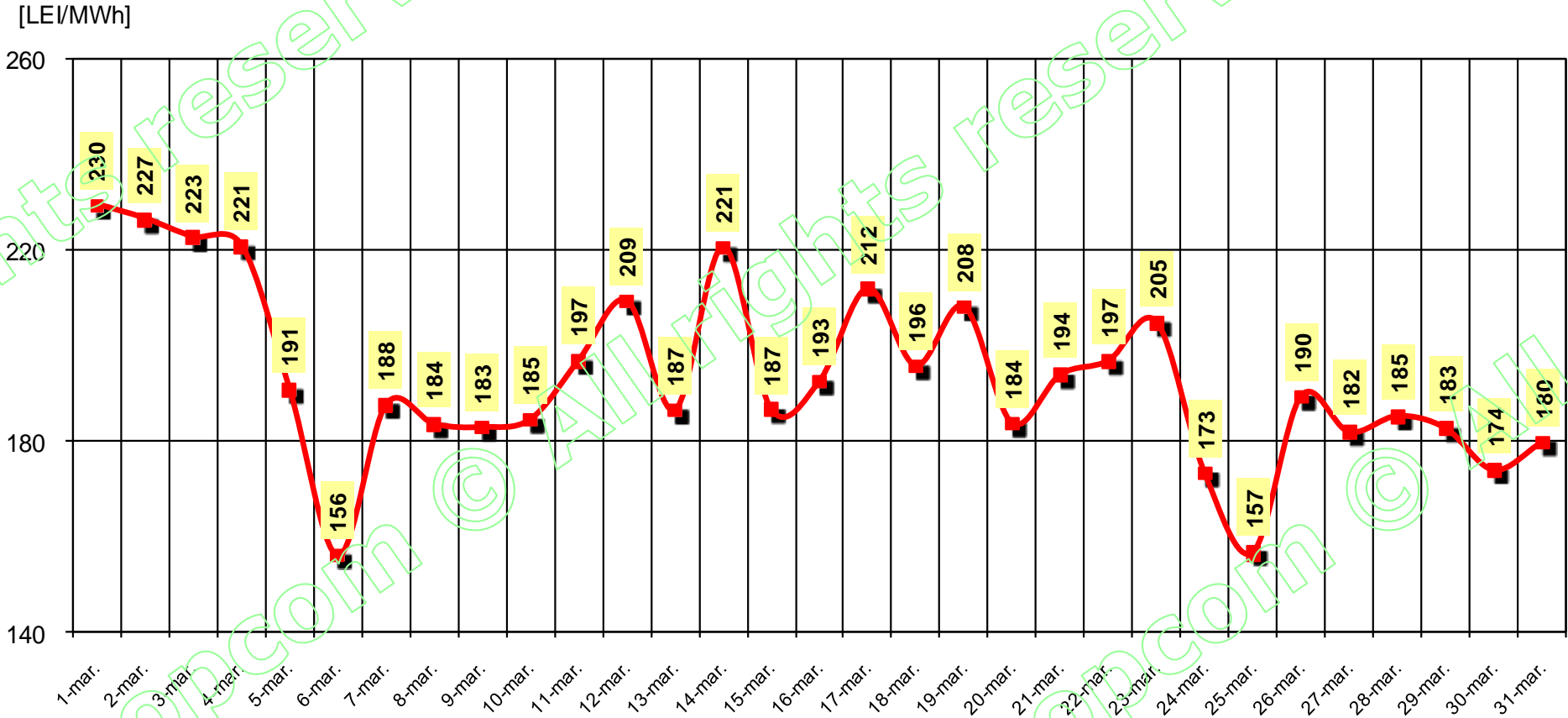
## Prețul de Închidere a Pieței (medie zilnică aritmetică) realizat în perioada 01 – 31 martie 2011



PIP mediu = 192 lei/MWh



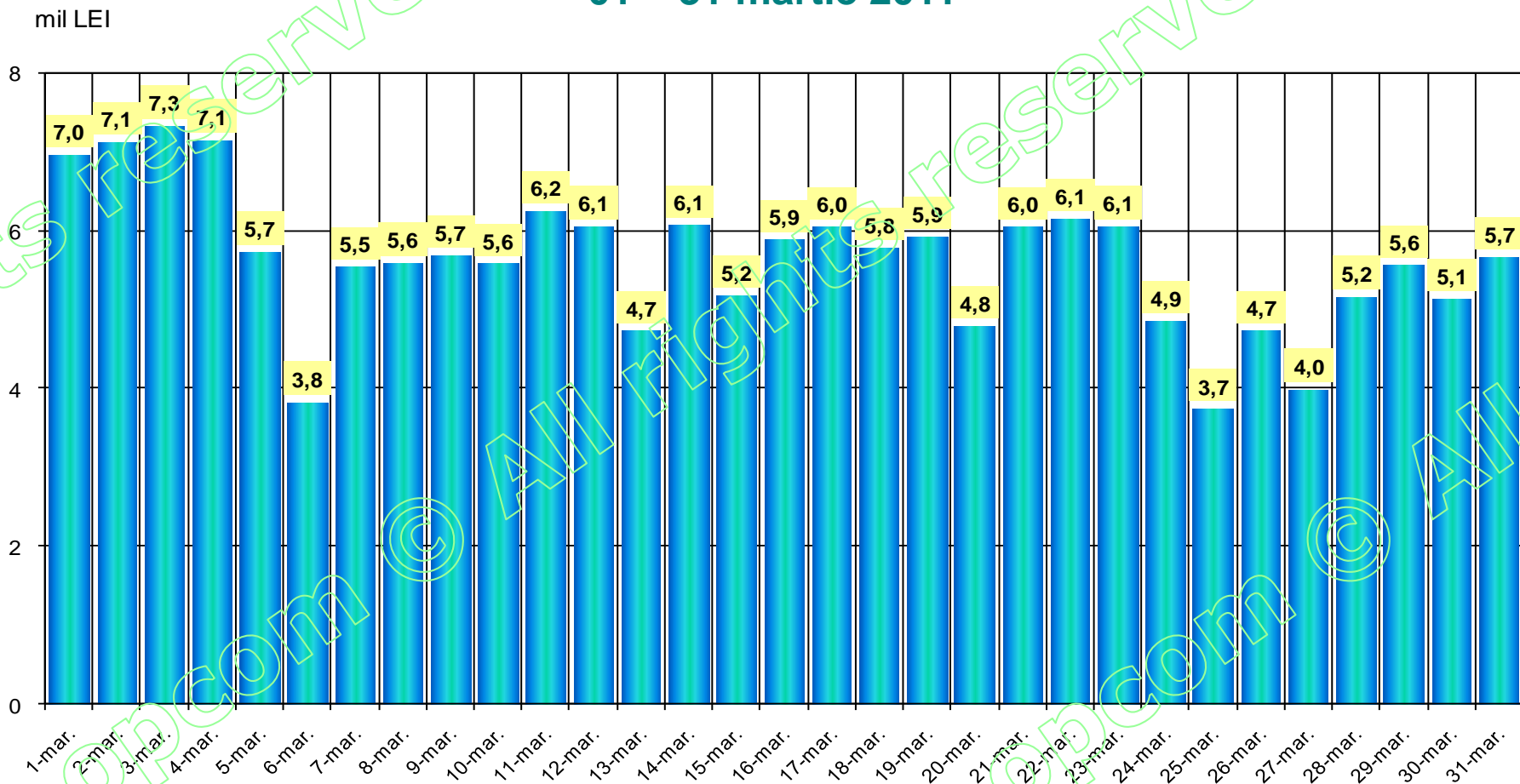
## Prețul de Închidere a Pieței (medie zilnic ponderată) realizat în perioada 01 – 31 martie 2011



PIP mediu ponderat = 194 lei/MWh



## Evoluția zilnică a volumelor valorice tranzacționate în perioada 01 – 31 martie 2011



**Volum valoric total tranzactionat = 174,2 mil. Lei**





**Valoarea OP emise pentru livrari aferente perioadei 01.03 - 31.03.2011  
( 208.99 mil. lei)**

mil.lei

